

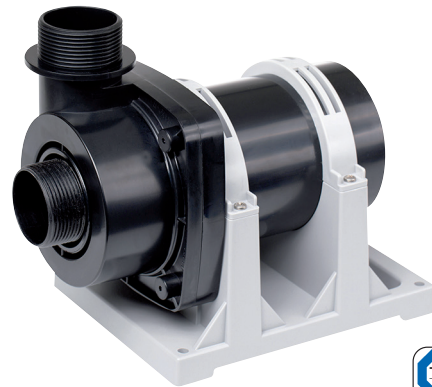
# Einbaupumpe eco-Tec2 plus 10000



**Artikel-Nr.** 156 / 005026  
**EAN-Code** 40 16881 00881-9

## Technische Daten

Q max. 9.900 l/h | 165 l/min  
H max. 2,4 m  
Leistungsaufnahme 60 Watt  
Anschlussspannung 230 V / 50 Hz  
Netzanschlusskabel 10 m  
Prüfzeichen CE, TÜV GS  
Laufrad Vortex  
Motor Asynchron  
Garantie 6 Jahre (ausgenommen Laufeinheit als Verschleißteil)



## Material

Pumpe Kunststoffgehäuse (Kunstharz vergossen)  
Spaltrohr, Schrauben Edelstahl  
Lagerung Keramik  
Netzanschlusskabel H07 RN8-F

## Maße

Pumpenmaße L x B x H (mm) 245 x 145 x 192  
Kartonmaße L x B x H (mm) 325 x 240 x 210  
Pumpen pro Palette 80  
Gewindeanschluss G 1½" - A

## Lieferumfang

• 2 x Schlauchtülle G 1½" - I – Ø 40/50 **Art.-No. 168 / 002858**

## Zubehör optional

- Vorfilter Ø 120 G 1½" - I **Art.-No. 168 / 009138** – mehrfach erweiterbar mit dem Ergänzungsmodul Ø 120 **Art.-No. 168 / 009140** – verlängert die Wartungsintervalle
- Drehzahlsteller DS 350 **Art.-No. 168 / 002974** – zur stufenlosen Regulierung der Pumpenleistung
- Pumpenreiniger **Art.-No. 168 / 009115** – Reinigungsmittel zum Reinigen von Pumpen, Armaturen und Unterwasserleuchten

## Ersatzteil Art.-No.

1	104 / 003506	1 x
2	104 / 003505	2 x
12	104 / 003570	1 x
15	168 / 009162	1 x
16	112 / 000030	1 x
18	114 / 000048	4 x
20	114 / 000042	4 x
21	124 / 000172	4 x

